



rif. j-07004193-5

SOMOS FABRICANTES DE

equipos de transporte manual
ruedas industriales y comerciales
soportes pesados, semipesados y livianos
puertas enrollables santa maría
sistemas de elevación

CATALOGO GENERAL



www.metal-arte.com



Forjando futuro
en Venezuela

Algunas de nuestras líneas de ruedas



RUEDA S/NEUMÁTICA TACO DURO
CODIGO: RG10-MS



RUEDA NEUMÁTICA 4 LON
CODIGO: CN-10N/50



RUEDA S/NEUMÁTICA TACO DURO
CODIGO: RG10-N



RUEDA NEUMÁTICA 2 LON
CODIGO: CN-10



RUEDA GOMA MACISA
CODIGO: 10NGM



RUEDA NEUMÁTICA C/EJE
CODIGO: 16-EN



CONJUNTO PESADO GIRATORIO
CODIGO: SPG-6x2MAP



CONJUNTO PESADO FIJO
CODIGO: SPF-6x2MAP



CONJUNTO PESADO FIJO
CODIGO: SPF-8MAP



CONJUNTO PESADO GIRATORIO
CODIGO: SPG-8MAP



CONJUNTO PESADO ESTAMPADO
CODIGO: SPEG-6MAP



CONJUNTO AMORTIGUADO
CODIGO: SPKB-A-8x3MAP



CONJUNTO MINI POWER 2"
USO MULTIPLES



CONJUNTO MINI POWER C/FRENO 2"
USO MULTIPLES



CONJUNTO SUPER RUBBER 5"
PARA SUPERMERCADOS O MAS



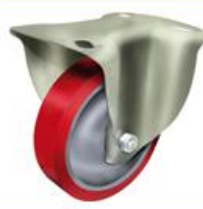
CONJUNTO SUPER RUBBER 4 y 5"
PARA SUPERMERCADOS O MAS



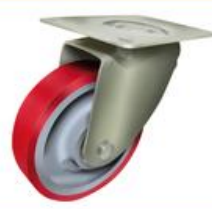
CONJUNTO DE GOMA FIJO
CODIGO: SLF-4NGM



CONJUNTO DE GOMA GIRATORIO
CODIGO: SLG-4NGM



CONJUNTO POLIURETANO
CODIGO: SLMF-4MAP



CONJUNTO POLIURETANO
CODIGO: SLMG-4MAP



CONJUNTO CROMADO CON FRENO
PARA USOS MULTIPLES



CONJUNTO RUBBER DE LUXE
PARA CLINICAS / HOSP.



RODILLOS DE POLIURETANO
CODIGO: 3MPP



ROLDANAS PARA PORTONES



CARRETILLA PESADA / PESADA 2x2
CODIGO: RG-10B / CN-10PM



CARRITO PORTA BOLSA
CODIGO: CPT-85 / CPB-150



ESCALERAS TIPO TIJERA
CODIGO: DE 2 A 12 Peldaños



CESTA FUJA Y BASCULANTE P/BASURA
CODIGO: CPAF / CPAV



CARRETILLA PORTA PIPA
CODIGO: TH-5HM / PT-10



TROLEY PUENTE GRUA
CODIGO: TPG-1T/2T/3T y 5T



CARRETILLA LIVIANA / INDUSTRIAL
CODIGO: CN-10 / M-12



CARRITO ABIERTO P/MECANICO
CODIGO: ZRH-4AG-SLM



PORTA PALETS
CODIGO: PP-2500



CARRETILLA CONCRETERA
CODIGO: 60 Y 85 LITROS



CARRETON CONCRETERO
CODIGO: CCN-16



CARRETON CONCRETERO
CODIGO: CCN-18M



CARRETILLA PORTA BOMBONA
CODIGO: OP-25 AS-100P / AS-100G



SOPORTE Y CAMILLA P/MECANICO
CODIGO: SPM-3T-5T / CAM



CAJA DE HERRAMIENTAS
CODIGO: CPCHM



GRUA SACA MOTOR
CODIGO: GSM-2T



CAJA DE HERRAMIENTAS
CODIGO: CHM



CARRETILLA BUHONERA 2x2
CODIGO: NM-10/BM



CARRETILLA BUHONERA
CODIGO: RG-10B / N10-B



ZORRA P/SUPERMERCADO C/BARANDA
CODIGO: ZSM-5 y Z-8 / Z8G / Z-10



CARRETILLA INDUSTRIAL
CODIGO: M-12T



CARRETILLA PORTA BOMBONA / OXIA CETILENO
CODIGO: BGSN-10 / OP-8



CARRETILLA PLATANERA
CODIGO: CP-CM-600



MONTACARGA MANUAL 500Kg.
CODIGO: MCM-500

Fabricamos según su pedido



CONTENEDOR DE BASURA
MODELO: CODIGO



ESCALERA TIPO AVION
MODELO: CODIGO



ANDAMIO PARA CONSTRUCCION
MODELO: CODIGO

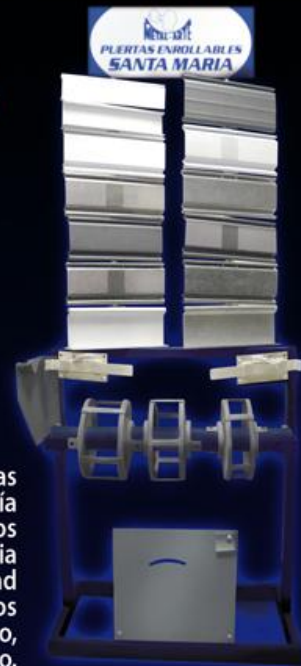
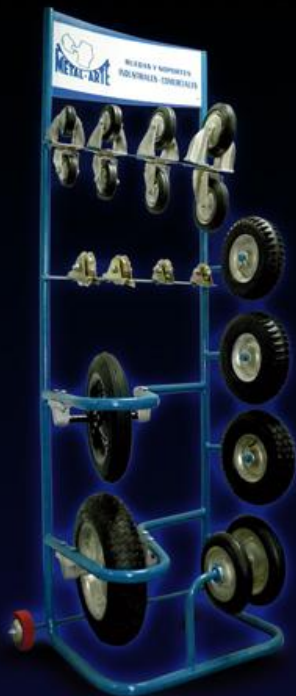
Sea UNO de nuestro Distribuidor Autorizado

Adquiera estos práctico e interactivo exhibidores y comience a formar parte de ésta Gran Familia Y sus clientes podrán seleccionar asertivamente el producto adecuado para cada necesidad.

Diseñadores e ingenieros con experiencia crean productos innovadores, producidos en nuestra planta, con técnicas de producción de desarrollo propio.

Esta filosofía garantiza la calidad que hace de las ruedas METAL ARTE la primera opción.

Nuestras Puertas Santa María ofrecen a los usuarios seguridad, resistencia y garantía de calidad en todos nuestros modelos, ya sea en hierro, aluminio o acero.



Contamos con un amplio stock de accesorios y repuestos



PRINCIPAL

Planta y Oficina Maracaibo.
Calle 96 No. 19G-159, Sector Cañada Honda, Edif. METAL-ARTE.
Telf. 0261-752.0111. 752.6220, 752.5807. Fax. 752.6250.

SUCURSAL VALENCIA

C.C. Valentino, local 19, Urb. Industrial Carabobo, frente a ICONEL.
Telf. 0241-8383571. Fax. 8384131.

SUCURSAL BARCELONA

Calle Sucre cruce con calle Zulia, Barrio Sucre. Locales 1360-1361.
Telf. 0281-2776167. Fax. 2742716.

SUCURSAL ARAGUA

Calle Guarico c/av. Mariño, No. 3, detrás de Central Madeirense.
Telefax. 0243-2346954.

SUCURSAL BARQUISIMETO

Av. Venezuela e/c 24 y 25, local 24-80, Edif. BORZELINO.
Telf. 0251-2311476. Fax. 2311965.

DIRECCIONES



Conosca todas las ventajas que tenemos para usted en nuestro portal
www.metal-arte.com www.info@metal-arte.com